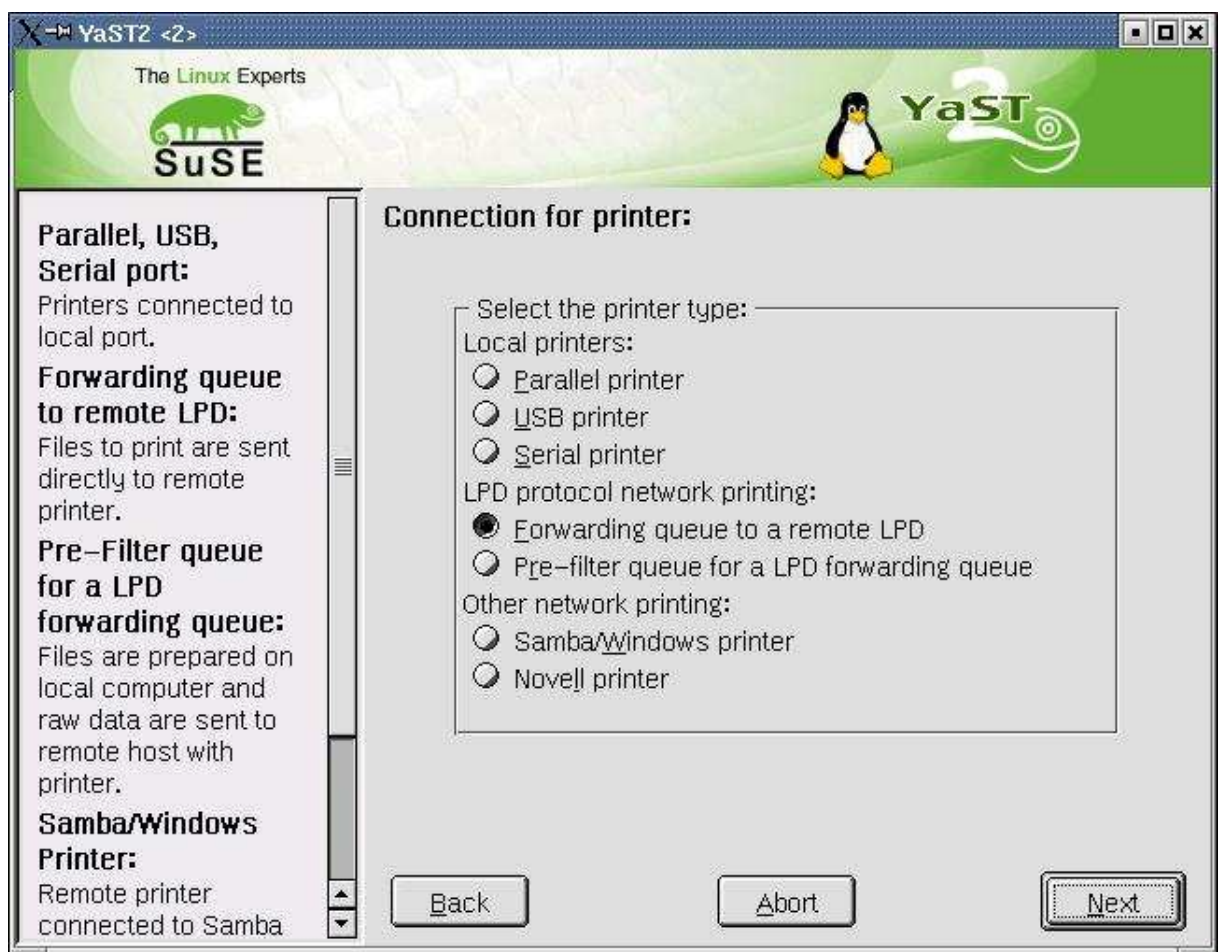


Installation eines Print Server unter Linux (hie DP101+)

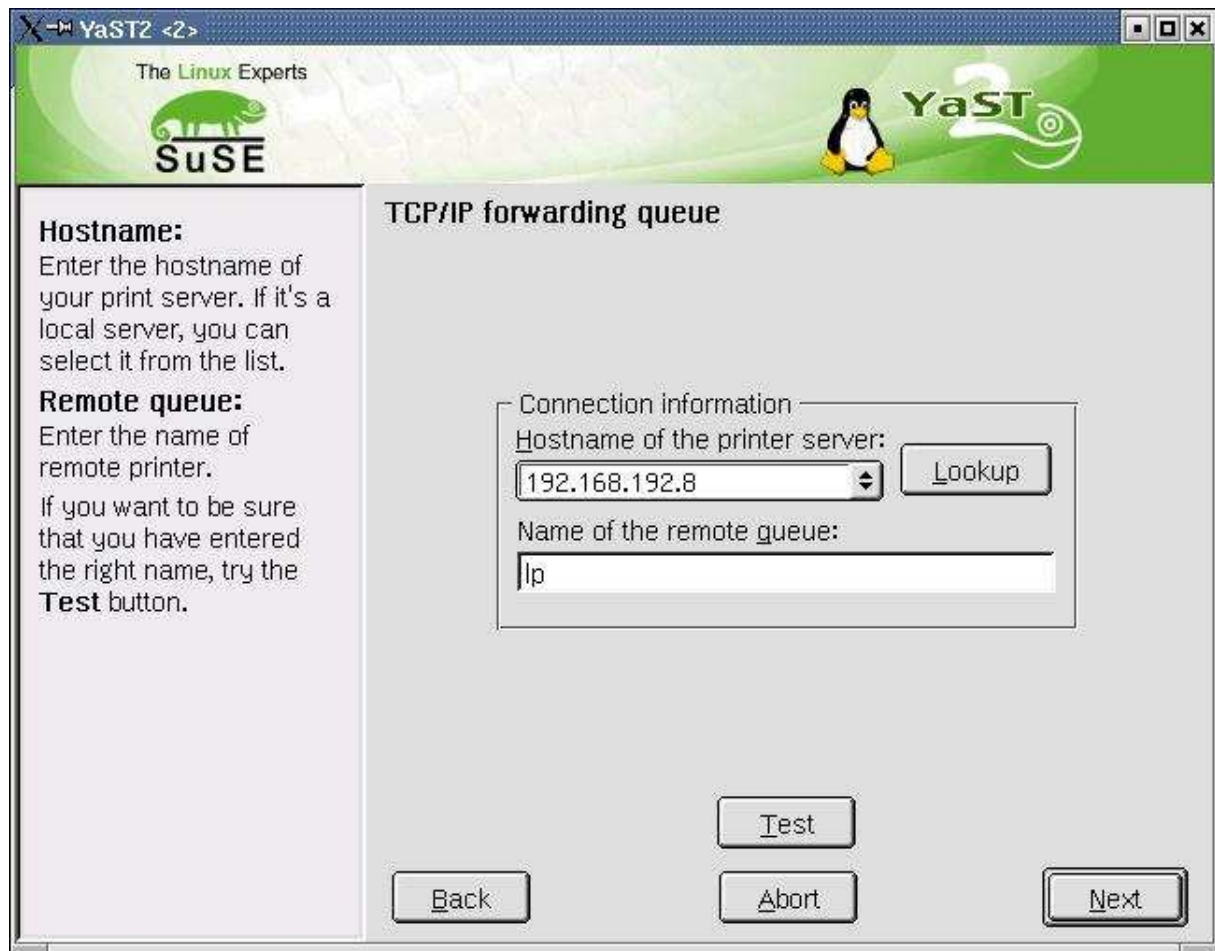
- Als erstes müssen Sie dem Print Server eine IP Adresse zuweisen.

*DIE PRINT SERVER MIT DEN ERWEITERUNGEN [+ / PLUS] HABEN BEREITS EINE IP ADRESSE DER ARP BEFEHL WIRD HIER NICHT BENÖTIGT !
VERSCUHEN SIE BITTE 192.168.0.1 oder 192.168.0.10*

- *Arp -s [192.168.x.x] [00-00-xx-xx-xx-xx] – dies ist nur ein Beispiel*
Die MAC Adresse finden Sie auf der Unterseite des Gerätes !
Jetzt können Sie den Print Server über Telnet und IP Adresse konfigurieren um den Port Namen zu ändern!
- Nach erfolgter Änderung: Quit, Save and Exit !
- Nächster schritt ist den Print Server als Remote LPD zu installieren.
klicken Sie auf das SuSe Icon und folgenden Sie dem Pfad:
System à Konfiguration à Drucker



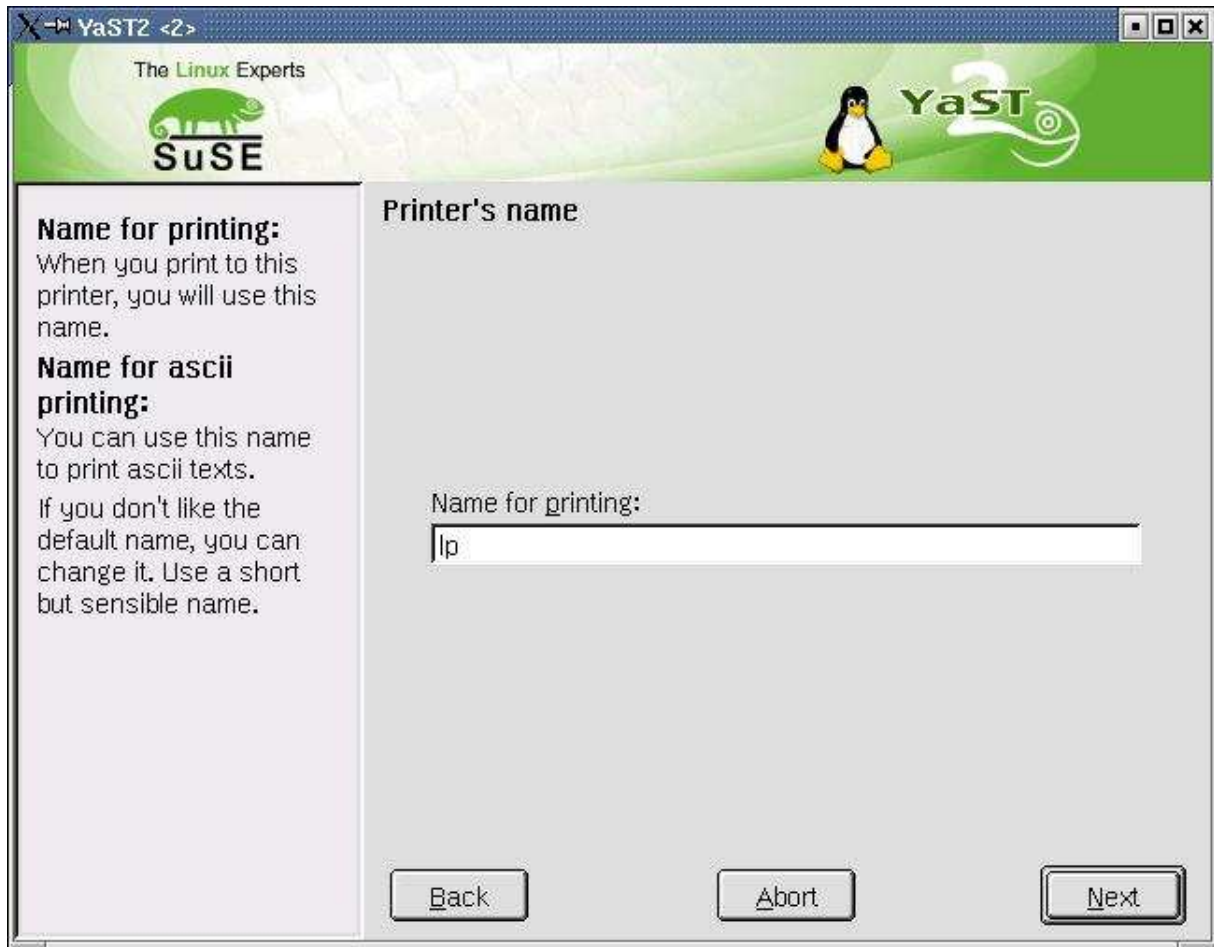
- Nach der Auswahl wie oben beschrieben bitte à *Next* klicken



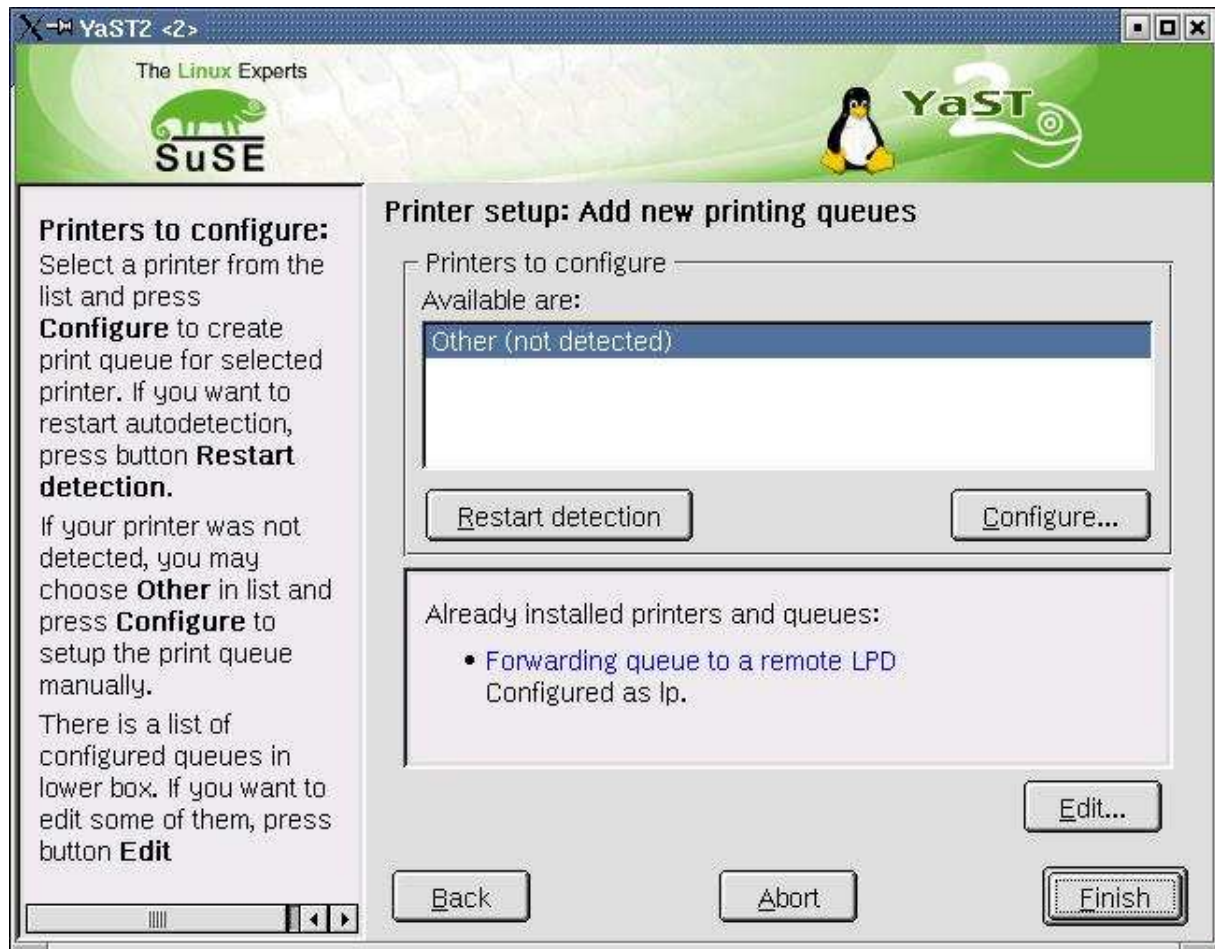
- Hier müssen Sie nun die IP Adresse und den Port Namen der Print Servers eintragen die Sie vorher mit Telnet zugewiesen haben click à *Test !!!*



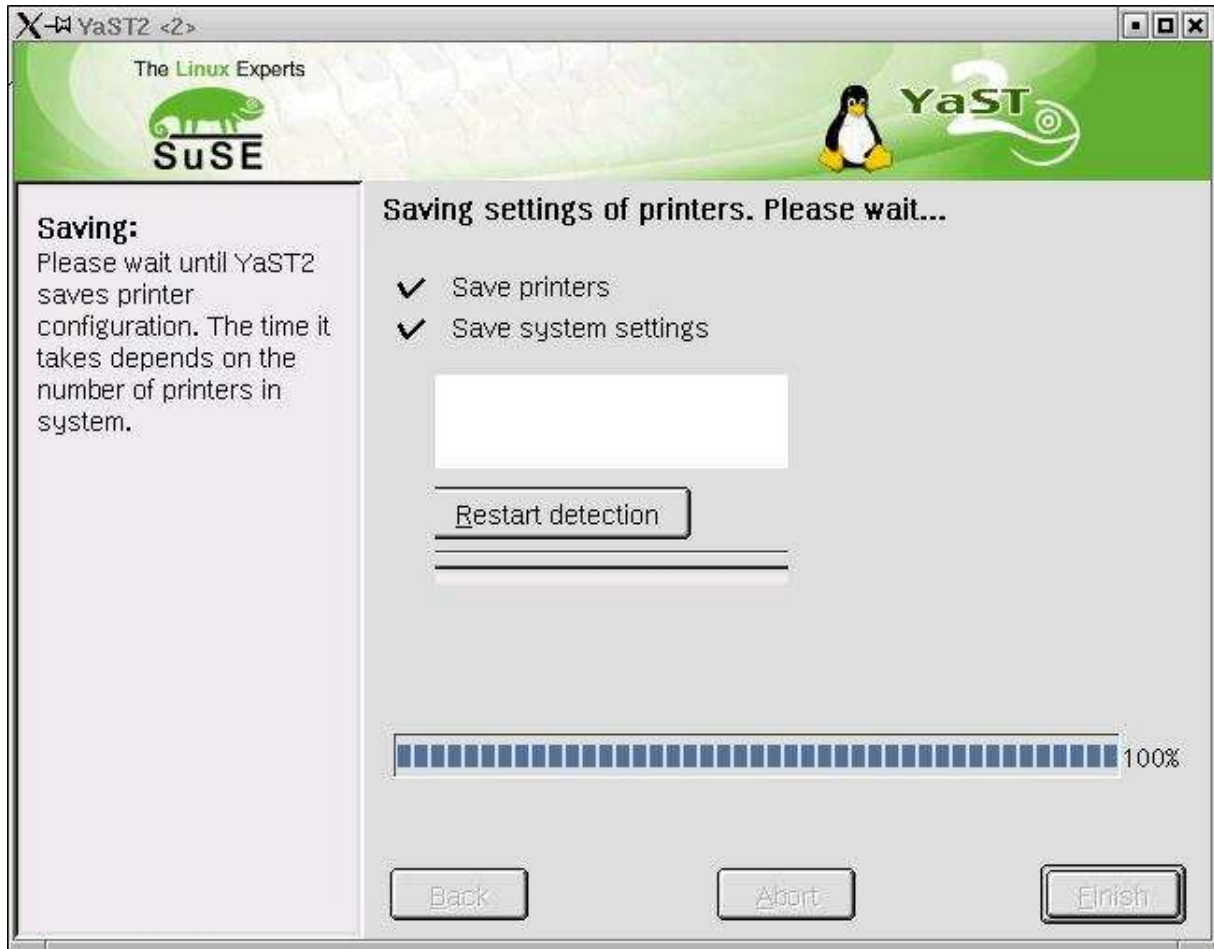
Sollte erscheinen um Ihnen zu bestätigen das der Print Server erreichbar ist übers Netzwerk
Klick à *OK* und *Next*



- Hier können Sie dem Print Server einen Namen vergeben wie : *HP LJ6P* - nur eine Beispiel
Klick à *Next*



- Nach diesem Bildschirm sind Sie mit der Konfiguration fertig, klick à *Finish*



dieser Hinweis bestätigt Ihnen das der Print Server einsatzbereit ist.